



# SOLUTIONS TOITURE SANITAIRE & TECHNIQUES

DES SOLUTIONS COMPLÈTES POUR LES PROFESSIONNELS DE  
LA CONSTRUCTION ET DE LA DÉCORATION





# Sommaire

## TOITURE

BANDES DE SOLINS .....	6
BANDES D'ÉTANCHÉITÉ BATUBAND 650 .....	7
PU 133 .....	9
MSP 133 .....	10
MSP 107 .....	10
SIL 95 .....	10

## SANITAIRE

SANIPLAS PA .....	12
SANIPISCINE .....	12
SOLVANT AK .....	12

## MASTICS

MSP 108 .....	15
MSP 106 .....	16
AFX 110 .....	17
ACRYL FIX .....	17
PU 35 .....	17
MSP F105 .....	18
SIL 50 .....	19
SIL 60 .....	19
PU 39 .....	19
ACRYL S .....	20
ACRYL PEINTURE .....	20
ACRYL CREPI .....	20
SIL ALIMENTARY INDUSTRY .....	21
SIL AQUARIUM .....	21
SIL MIROIRS .....	21
FP 402 .....	22
FP 401 .....	23
REFRACTARY .....	23
SIL TEMPÉRATURE .....	23
FP 404 .....	24
ISOLMOUSSE 3082 .....	24
ISOLMOUSSE 4000 .....	24




## SOLUTIONS TECHNIQUES

BOSTIK 1400 .....	27
BOSTIK 2402 .....	28
PU 505 .....	29
PU 520 .....	29
BOSTIK 1220 .....	30

## VOIRIE

IMPERFOND 620 .....	32
ENROCEL .....	33
DURCEL 680 .....	34
DURCEL 860 .....	34

## Lexique

-  Usage intérieur
-  Usage intérieur/extérieur
-  Usage extérieur pour collage tuiles
-  Utilisation au pistolet manuel ou pneumatique

# Bostik, partenaire de la construction durable.

À l'écoute permanente du marché et toujours attentive aux attentes des concepteurs, maîtres d'œuvre, maîtres d'ouvrage, utilisateurs et usagers, la société Bostik a choisi de s'engager pour un habitat plus « durable », plus « sain » et toujours plus « performant ».

Nos engagements se focalisent sur 3 axes essentiels :

## 1 - ENGAGEMENT ENVIRONNEMENT

Evaluer, mesurer et réduire l'impact de nos produits et de nos systèmes sur l'environnement.

Prendre en compte les impacts de nos produits ou de nos systèmes tout au long de leur cycle de vie est un enjeu essentiel pour Bostik.

Mieux connaître pour mieux anticiper et mieux innover pour offrir les solutions de demain à nos prescripteurs, clients et utilisateurs.

Pour cela Bostik met en œuvre divers outils et méthodes pour concevoir et optimiser les solutions constructives de demain : Analyse de Cycle de Vie (ACV), Fiches de Déclarations Environnementales et Sanitaires (FDE&S), Bilan Carbone®, Eco-Conception, etc.

## 2 - ENGAGEMENT SANTÉ / CONFORT

Privilégier le bien-être, le confort et la qualité de vie de nos applicateurs et des futurs usagers.

Améliorer la qualité de l'air intérieur des locaux en proposant des produits ou des systèmes à très faible émission de Composés Organiques Volatils (COV).

## 3 - ENGAGEMENT PERFORMANCES

Proposer des produits ou des systèmes innovants alliant performances techniques et durabilité garants de la pérennité des ouvrages tout en apportant une simplicité de mise en œuvre et un rapport qualité/prix optimisé.

Développer des technologies multifonctionnelles.



# TOITURES



# BANDES DE SOLINS

## PROFILS EN ALLIAGE D'ALUMINIUM DESTINÉS AU RACCORDEMENT DES RELEVÉS D'ÉTANCHÉITÉ

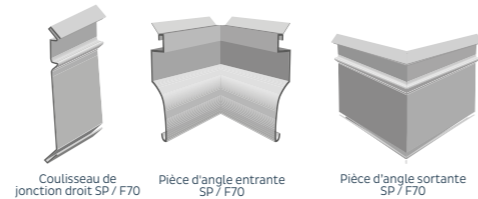
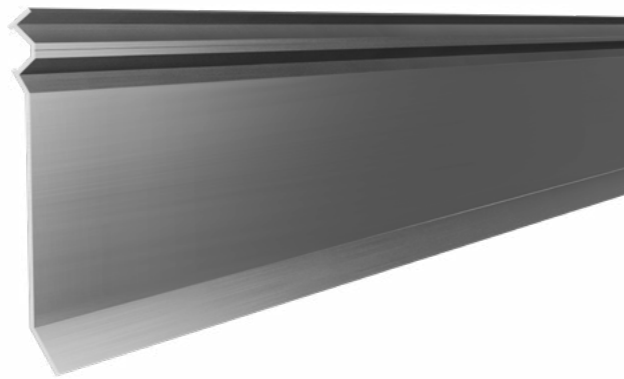
Bande d'étanchéité rigide en aluminium extrudé pour l'étanchéité lors des travaux de couverture.  
Raccordement et protection, en couverture sur combles, de relevés d'étanchéité au droit de pénétrations continues (intersection de pan de toiture avec mur de maçonnerie) ou discontinues (souche de cheminée, jouée de lucarne, etc).  
Raccordement et protection de relevés d'étanchéité au droit d'émergences, pénétrations, reliefs (acrotères, souches de conduits, ventilation, fumée).

### AVANTAGES

Mise en oeuvre facile  
Efficacité renforcée par le caoutchouc EPDM souple et déformable  
Durabilité dans le temps

### STOCKAGE

Illimité dans un local à l'abri de l'humidité.



Coulisseau de jonction droit SP / F70    Pièce d'angle entrante SP / F70    Pièce d'angle sortante SP / F70

**Fiabilité** : fabrication industrielle de qualité éliminant les aléas propres aux produits mis en forme sur chantier. Systèmes de fixation et d'étanchéité éprouvés. Élimination définitive des risques d'infiltration inhérents aux ouvrages traditionnels (fissuration du solin en mortier...).

**Pratique et rapide** : mise en oeuvre facile grâce au pré-perçement des bandes et au système de fixation FIXVIT STANDARD.

BANDE DE SOLIN SP/F70 - JOINT MOUSSE / EPDM - ALU / PLOMB	Code produit	GENCOD	Unités ou Colis par palette
<b>Bande de solin en aluminium ou plomb, avec joint mousse ou EPDM pour l'étanchéité en couverture ou maçonnerie.</b>			
Bande de 3 ML (alu brut) - JOINT MOUSSE - Vendu par 25	30607059	3549212474515	25 X 36
Bande de 3 ML (alu brut) - JOINT EPDM - Vendu par 25	30607057	3549212474508	25 X 36
Bande de 3 ML (plomb - RAL 7039) - JOINT EPDM - Vendu par 25	30607060	3549212474522	25 X 36
<b>ACCESSOIRES BANDE DE SOLIN SP/F70 - ALU-JOINT EPDM</b>			
<b>Accessoires de bande de solin en aluminium avec joint EPDM en caoutchouc pour l'étanchéité en couverture ou maçonnerie.</b>			
Coulisseau de jonction droit SP/F70 (plomb - RAL 7039) - Vendu par 10	30183164	3549210010234	10 X 20
Coulisseau de jonction droit SP/F70 - Vendu par 10	30183161	3549211831616	10 X 50
Pièce d'angle entrante SP/F70 - Vendu par 10	30183162	3549211831623	10 X 50
Pièce d'angle sortante SP/F70 - Vendu par 10	30183163	3549211831630	10 X 50
<b>FIXVIT STANDARD</b>			
<b>Fixation pour bandes de solin.</b>			
Boîte 200 - La boîte	30183271	3549210018933	600

# BANDES D'ÉTANCHÉITÉ BATUBAND 650

## BANDES SOUPLES AUTOCOLLANTES À FROID, PRÉSENTÉES EN 2 COLORIS ET PLUSIEURS LARGEURS.

Bande d'étanchéité constituée d'une couche auto-adhésive à base de bitume et de caoutchouc synthétique, recouverte d'une pellicule de protection flexible

### AVANTAGES

Bonne résistance à la pluie, aux rayons UV et à la pollution de l'air ambiant  
Grande facilité de mise en oeuvre, même à basse température  
Forte adhérence

### CONSOMMATION

4 à 6 m<sup>2</sup> selon supports, soit 10 à 15 tuiles.

### NETTOYAGE

BOSTIK LINGETTES NETTOYANTES permet le nettoyage des taches fraîches sur les mains, outils et revêtements.

### STOCKAGE

12 mois en emballage d'origine fermé, à l'abri du gel entre +5°C et +30°C



BATUBAND 650	Code produit	GENCOD	Unités ou Colis par palette
<b>Bande adhésive d'étanchéité autocollante pour protéger les matériaux et assurer l'étanchéité des ouvrages. Longueur 10 ML.</b>			
largeur 10 cm - Vendu par 6 - Gris	30140106	3549210018698	6 X 34
largeur 10 cm - Vendu par 6 - Orange	30140127	3549210018797	6 X 34
largeur 15 cm - Vendu par 6 - Gris	30140107	3549210018704	4 X 34
largeur 15 cm - Vendu par 6 - Orange	30140126	3549210018780	4 X 34
largeur 22,5 cm - Vendu par 6 - Gris	30140108	3549210018711	2 X 70
largeur 22,5 cm - Vendu par 6 - Orange	30140125	3549210018773	2 X 70
largeur 30 cm - Vendu par 6 - Gris	30140110	3549210018728	2 X 34
largeur 30 cm - Vendu par 6 - Orange	30140124	3549210018766	2 X 34



## PU 133

### BATIMENT MAÇONNERIE

Mastic polyuréthane de fixation pour le collage de tuiles canal et siliconées entre elles, sur plaques de fibrociment, sur voliges et liteaux. Complément de fixation des tuiles à emboîtement.  
Conforme à la norme NFP 85 610 pour collage de tuiles canal.

#### AVANTAGES

- Excellente adhérence
- Élasticité permanente
- Peut être peint avec des peintures à base d'eau
- Bonne résistance aux intempéries et aux rayons UV

#### CONSOMMATION

4 à 6 m<sup>2</sup> selon supports, soit 10 à 15 tuiles.

#### NETTOYAGE

Produit frais : avec lingettes nettoyantes ou Solvant AK  
Produit sec : par grattage

#### STOCKAGE

12 mois en emballage d'origine fermé, à l'abri du gel entre +5°C et +30°C



	Code produit	GENCOD	Conditionnement	Palette
PU 133 - carton 12	30612889	3549212482459	cartouche 300 ml	12x104
PU 133 - carton 25	30612891	3549212482466	poche 400 ml	25x36



## MSP 133

**COLLAGE TUILES**

Mastic MS polymères de fixation pour tuiles canal et tuiles siliconées. Collage de tuiles entre elles, sur toitures ondulées et liteaux. Complément de fixation des tuiles à emboîtement.  
Conforme à la norme NF P85-610 pour le collage de tuiles canal.

### AVANTAGES

Collage souple  
Prise rapide  
Excellente adhérence

### CONSUMMATION

4 à 6 m<sup>2</sup> selon supports, soit 10 à 15 tuiles.

### NETTOYAGE

Produit frais : avec lingettes nettoyantes ou Solvant AK  
Produit sec : par grattage

### STOCKAGE

12 mois en emballage d'origine fermé, à l'abri du gel entre +5°C et +30°C



## MSP 107

**COLLAGES SOUPLES ET JOINTS**

Mastic MS polymères polyvalent pour le collage souple, l'étanchéité et le calfeutrement. Il est également destiné à la couverture, gouttières et descentes d'eaux pluviales (zinc, PVC). Compatible avec de nombreux matériaux : brique, béton, pierre naturelle, miroir, verre, fer, acier, aluminium, matières synthétiques, bois, aggloméré, liège, céramique.  
Usage intérieur / extérieur

### AVANTAGES

Sans solvant, sans isocyanate.  
Très bonne résistance aux intempéries et rayons UV  
Ne corrode pas les métaux

### CONSUMMATION

±10 m de cordon de diamètre 5 mm

### NETTOYAGE

Produit frais : avec lingettes nettoyantes ou Solvant AK  
Produit sec : par grattage

### STOCKAGE

18 mois en emballage d'origine fermé, à l'abri du gel entre +5°C et +30°C



## SIL 95

**BATIMENT - MAÇONNERIE**

Mastic silicone neutre pour le calfeutrement de préfabriations lourdes et légères : joints de dilatation. Joints de murs-rideaux, de menuiseries métalliques, bois ou PVC et autres matériaux de synthèse (ABS, polyester). Joints de liaison et d'étanchéité tous vitrages. Gains de ventilation. Excellente adhérence sur béton, maçonnerie, verre, émaux, céramique, aluminium.  
Usage intérieur / extérieur.

### AVANTAGES

Sans solvant, sans isocyanate  
Labels SNJF façade et vitrage  
Excellente résistance au vieillissement et aux UV

### CONSUMMATION

±12 m de cordon de diamètre 5 mm

### NETTOYAGE

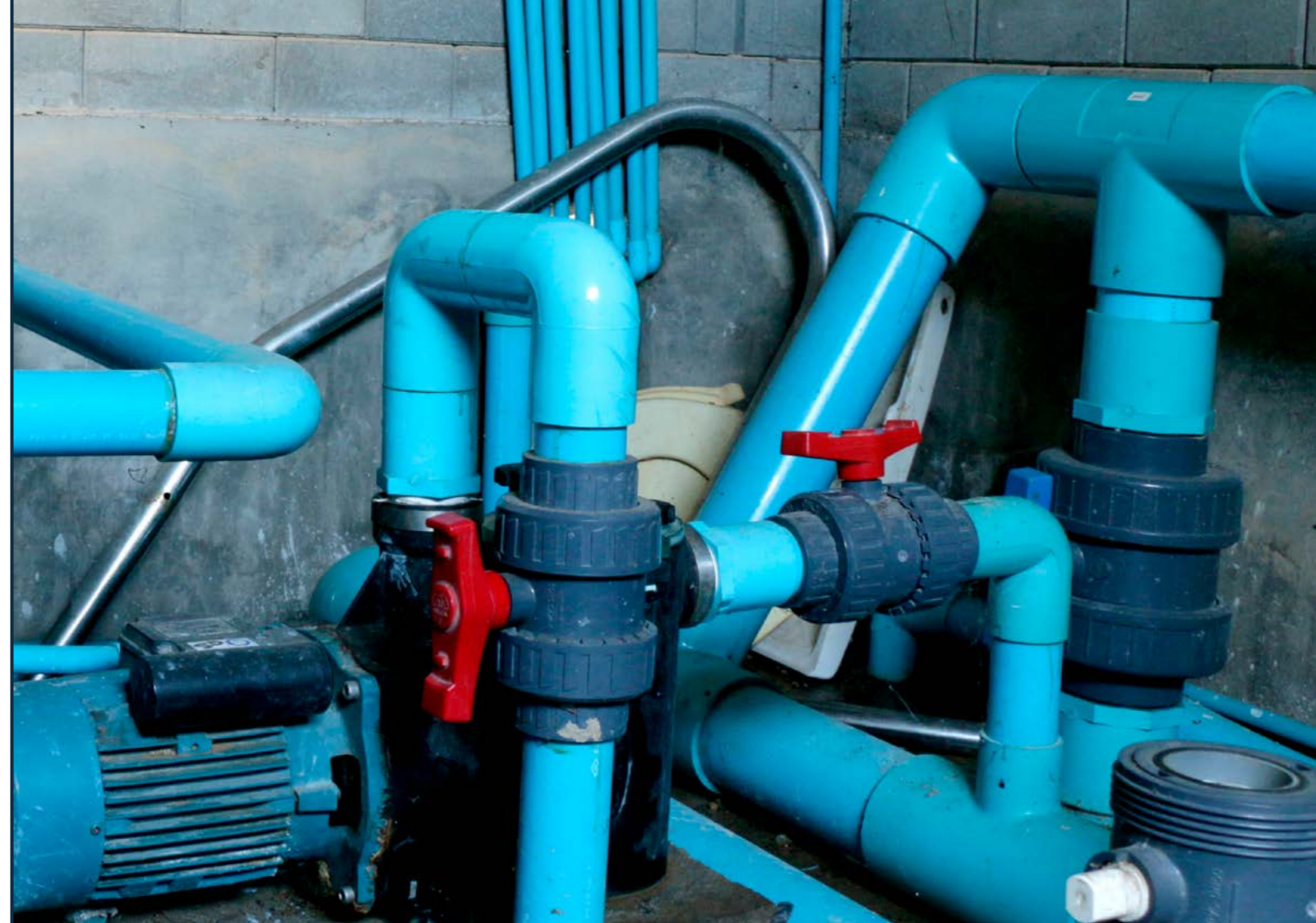
Produit frais : avec lingettes nettoyantes ou Solvant AK  
Produit sec : par grattage

### STOCKAGE

18 mois en emballage d'origine fermé, à l'abri du gel entre +5°C et +30°C



CONDITIONNEMENT	Code produit	GENCOD	Conditionnement	Palette
MSP 133 - Carton 12	30135103	3549210031345	Cartouche 290 ml	12x96
MSP 133 - Carton 12	30135104	3549210031352	Poche 400 ml	12x96
MSP 107 Blanc- Carton 12	30114280	3549210031260	Cartouche 290 ml	12x96
MSP 107 Blanc- Présentoir 24	30609590	3549212476595	Cartouche 290 ml	24x36
MSP 107 Blanc- Box 60	30607715	3549212475406	Cartouche 290 ml	12x96
MSP 107 Gris - Carton 12	30131383	3549210031291	Cartouche 290 ml	12x96
MSP 107 Gris - Présentoir 24	30609687	3549212476939	Cartouche 290 ml	24x36
MSP 107 Gris- Box 60	30607716	3549212475413	Cartouche 290 ml	12x96
MSP 107 Noir - Carton 12	30139561	3549210031307	Cartouche 290 ml	12x96
MSP 107 Brun - Carton 12	30130015	3549210031314	Cartouche 290 ml	12x96
SIL 95 Blanc - Carton 12	30611933	3549212482336	Cartouche 280 ml	12x104
SIL 95 Gris - Carton 12	30611935	3549212482329	Cartouche 280 ml	12x104
SIL 95 Trans - Carton 12	30611931	3549212482350	Cartouche 280 ml	12x104
SIL 95 Noir - Carton 12	30611937	3549212482312	Cartouche 280 ml	12x104
SIL 95 Pierre - Carton 12	30611938	3549212482305	Cartouche 280 ml	12x104



# SANITAIRE



## SANIPLAS PA

**COLLE DESTINÉE À L'ASSEMBLAGE DES TUBES ET RACCORDS EN PVC RIGIDE NON PLASTIFIÉ (PVC-U) PRODUIT CERTIFIÉ PAR LE CSTB**

Assemblage par collage des canalisations et raccords en PVC-U non plastifié pour la réalisation de réseaux d'eaux destinés à la consommation humaine :

- Distribution d'eau avec pression, à l'intérieur du bâtiment.
- Adduction d'eau (cas autorisés dans le fascicule 71 du CCT « fourniture et pose de conduites d'adduction et de distribution d'eau »).
- Réseaux d'évacuation des eaux et des branchements (eaux usées, vannes, eaux pluviales...).
- Réseaux des lignes souterraines de télécommunication utilisant des tubes en PVC-U non plastifié.

### AVANTAGES

Convient pour tous réseaux  
Convient pour l'eau potable  
Aspect gel : application facile, ne coule pas

### CONSOMMATION

±1L pour 40 mm de diamètre

### NETTOYAGE

Nettoyage avec AGOSOLVANT

### STOCKAGE

2 ans dans son emballage d'origine et dans un local sec, tempéré et ventilé entre +5° et +25 °C.

## SANIPISCINE

**COLLE POUR CANALISATIONS PVC ET RACCORDS POUR PISCINES**

Ce produit est spécialement formulé pour l'aménagement des piscines. Colle solvantée destinée à l'assemblage des tubes et raccords en PVC rigide ou semi-rigide. Eaux usées, eaux vannes, eaux sous pression, eaux chlorées, eaux salées.

### AVANTAGES

Aspect gel : ne coule pas  
Coloris bleu spécial piscine  
Prise rapide

### NETTOYAGE

Nettoyage avec Solvant AK

### STOCKAGE

2 ans dans des emballages hermétiquement fermés et dans un local aéré. Produit inflammable

## SOLVANT AK

**SOLVANT MULTI-USAGES POUR COLLES NITRILES ET POLYURÉTHANES**

Dilution des colles nitriles et polyuréthanes. Nettoyage des outils et des taches de colle. Décapant pour PVC rigide.

### AVANTAGES

Séchage rapide  
Diluant pour colles nitriles et polyuréthanes  
Nettoyant et dégraissant

### STOCKAGE

2 ans dans des emballages hermétiquement fermés et dans un local aéré. Produit inflammable.



# MASTICS

	Code produit	GENCOD	Conditionnement	Palette
SANIPLAS PA	30020400	3549210018834	Tube étui 125 ml - Vendu par 12	12x120
	30020401	3549210018841	Boîte plastique avec pinceau 250 ml - Vendu par 12	12x126
	30020402	3549210018858	Boîte plastique avec pinceau 500 ml - Vendu par 12	12x80
	30020403	3549210018865	Boîte plastique avec pinceau 1L - Vendu par 12	6x72
SANIPISCINE	30505928	3131360521359	Boîte plastique avec pinceau 250 ml	12x126
SOLVANT AK - Boite 1L	30504940	3131360521120	Boîte plastique 1 litre	6x60

# UNE GAMME COMPLÈTE POUR LES PROFESSIONNELLS DE LA CONSTRUCTION ET DE LA DÉCORATION



	FIXATION						2 en 1						ÉTANCHÉITÉ						
	Int/Ext	Ext	Int/Ext	Int	Int	Int	Int	Int	Int/Ext	Int	Int/Ext	Int/Ext	Int/Ext	Int	Int/Ext	Int	Int	Int/Ext	Int/Ext
<b>Supports</b>																			
Poreux	•	•	•	•	•	•	•	•	•	•	•	•							•
Bloqué sur bloqué	•	•	•						•	•	•	•							•
Humide	•	•	•						•	•	•	•							•
<b>Collage matériaux</b>																			
Bois	•			•	•	•	•	•	•	•	•	•							•
PVC	•			•	•	•	•	•	•	•	•	•							•
Miroir	•								•										
Polystyrene	•			•	•				•										
Carrelage	•																		
Métaux	•			•	•	•	•	•	•	•	•	•							•
Pierre	•																		
Verre	•								•	•								•	•
Tuiles	•	•	•																
Zinc	•								•										•
<b>Performances</b>																			
Adhérence immédiate	***	*	*	***	*	*	*	*	**	*	*	*	*	*	*	*	*	*	*
Compatibilité Peinture	*	*	*	*	*	*	*	*	*	*	*	*	*	***	*				
LABEL SNJF												•	•	•				•	•
<b>Joint</b>																			
Traitement des fissures									•	•	•	•	•	•	•	•			•
Sanitaires																	•	•	
Supports synthétiques																		•	•
Menuiserie / finition									•	•	•	•							•
Étanchéité construction									•	•	•	•						•	•
Vitrage									•	•	•	•						•	•
Couverture									•	•	•	•							•
Sol												•							•



## MSP 108 FIXATION HAUTES PERFORMANCES

Mastic MS polymères de fixation hautes performances idéal pour le collage en vertical d'éléments lourds. Sa prise initiale très élevée permet un maintien immédiat des éléments à fixer. Il est particulièrement adapté au collage de panneaux, parements, miroirs lourds et fixation de rails pour plaques de plâtre sur carrelage, béton ou sol chauffant. Compatible avec de nombreux matériaux : brique, béton, pierre naturelle, miroir, verre, fer, acier, aluminium, zinc, matières synthétiques, bois aggloméré, liège, céramique, PVC.  
Usage intérieur/extérieur.

**AVANTAGES**  
Tack initial puissant : maintien immédiat sans étayage  
Résistance finale très élevée  
Sans solvant, sans isocyanate

**CONSUMMATION**  
±10 m de cordon de diamètre 5 mm

**NETTOYAGE**  
Produit frais : avec lingettes nettoyantes ou Solvant AK  
Produit sec : par grattage

**STOCKAGE**  
18 mois en emballage d'origine fermé, à l'abri du gel entre +5°C et +30°C



	Code produit	GENCOD	Conditionnement	Palette
MSP 108 - carton 12	30133127	3549210031321	cartouche 290 ml	12x96
MSP 108 - box 60	30600145	3549212463243	cartouche 290 ml	-
MSP 108 - carton 12	30607725	3549212475420	Poche 600 ml	12x60
MSP 108 - présentoir 24	30609424	3549212476557	cartouche 290 ml	24x36





## MSP 106 INVISIBLE FIXATION & ÉTANCHÉITÉ

Mastic MS polymères ultra polyvalent pour le collage et l'étanchéité de la plupart des matériaux de construction. Éléments transparents sur eux-mêmes ou sur tout autre support : aluminium, acier inoxydable, acier galvanisé, zinc, cuivre, laiton, verre, miroir, polyester (GRP), bois, brique, béton, etc. Adhère sur supports humides ou bloqués. Utilisation possible : étanchéité de vérandas et de serres. Usage intérieur.

**AVANTAGES**  
Parfaitement transparent après séchage - Ne jaunit pas  
Maintien initial puissant (60 kg/cm<sup>2</sup>)  
Adhère sur supports humides ou bloqués

**CONSOMMATION**  
±12 m de cordon de diamètre 5 mm

**NETTOYAGE**  
Produit frais : avec lingettes nettoyantes ou Solvant AK  
Produit sec : par grattage

**STOCKAGE**  
12 mois en emballage d'origine fermé, à l'abri du gel entre +5°C et +30°C



	Code produit	GENCOD	Conditionnement	Palette
MSP 106 Invisible - Carton 12	30601522	3549212465087	Cartouche 290ml	12x96
MSP 106 Invisible - Box 60	30603459	3549212468507	Cartouche 290ml	-
MSP 106 Invisible - Présentoir 24	30609585	3549210031260	Cartouche 290ml	24x36



## AFX 110 FIXATION IMMÉDIATE

Mastic de fixation acrylique hautes performances pour l'agencement et la décoration : maintien immédiat des éléments collés (tack puissant). Il fixe un grand nombre de matériaux même bloqués tels que :

- Bois et dérivés (plinthes, baguettes, tasseaux, panneaux, lambris, champs plats, plans de travail...)
  - Polystyrène et polyuréthane (corniches, moulures, dalles de plafond...)
  - PVC rigide (goulottes électriques, lambris...)
  - Métaux (plaques et éléments décoratifs)
- Supports admissibles : béton, ciment, bois et dérivés, brique.  
Usage intérieur / extérieur abrité.

**AVANTAGES**  
Adhérence immédiate  
Fixation finale ultra résistante  
Sans solvant, sans isocyanate, sans odeur

**CONSOMMATION**  
±12 m de cordon de diamètre 5 mm

**NETTOYAGE**  
Produit frais : à l'eau  
Produit sec : par grattage

**STOCKAGE**  
18 mois en emballage d'origine fermé, à l'abri du gel entre +5°C et +30°C



## ACRYL FIX DÉCO - ÉLECTRICITÉ

Mastic acrylique pour la fixation de goulottes, moulures, baguettes, plinthes, chemins de câbles, panneaux de bois, PVC et autres matières plastiques (sauf polyéthylène et polypropylène), polystyrène expansé sur tous supports usuels du bâtiment. Usage intérieur.

**AVANTAGES**  
Tack immédiat  
Peut être peint après séchage complet  
Adhère sans primaire sur la plupart des supports

**CONSOMMATION**  
±12 m de cordon de diamètre 5 mm

**NETTOYAGE**  
Produit frais : à l'eau  
Produit sec : par grattage

**STOCKAGE**  
12 mois en emballage d'origine fermé, à l'abri du gel entre +5°C et +30°C



## PU 35 BATIMENT - MAÇONNERIE

Mastic polyuréthane polyvalent destiné à la réalisation de joints d'étanchéité et de calfeutrement sur la plupart des supports utilisés dans le bâtiment : joints de dilatation, joints de fractionnement, calfeutrement de maçonneries, cloisons, menuiseries. Collages divers : plinthes, nez de marches, baguettes, lambris, tuiles... Multi-matériaux : béton, maçonneries, bois, brique, tuile, verre, métaux... Usage intérieur / extérieur.

**AVANTAGES**  
Joints de façade  
Collages divers  
Excellente résistance aux intempéries et au vieillissement

**CONSOMMATION**  
±12 m de cordon de diamètre 5 mm

**NETTOYAGE**  
Produit frais : lingettes nettoyantes ou solvant AK  
Produit sec : grattage.

**STOCKAGE**  
15 mois en emballage d'origine fermé, à l'abri du gel entre +5°C et +30°C



	Code produit	GENCOD	Conditionnement	Palette
AFX 110 - Box 60	30607935	3549210031291	Cartouche 310ml	12x96
AFX 110 - Lot 3+1	30608006	3549212475697	Cartouche 310ml	-
AFX 110 - Présentoir 24	30609591	3549212476601	Cartouche 310ml	24x36
AFX 110 - Box 60	30607935	3549210031291	Cartouche 310ml	12x96
ACRYL FIX - Carton 12	30112380	3549210031383	Cartouche 310ml	12x96
PU 35 - Blanc	30612773	3549212482398	Cartouche 300ml	12x104
PU 35 - Gris	30612799	3549212482411	Cartouche 300ml	12x104
PU 35 - Noir	30612775	3549212482404	Cartouche 300ml	12x104
PU 35 - Brun	30612800	3549212482428	Cartouche 300ml	12x104
PU 35 - Beige	30613046	3549212482497	Cartouche 300ml	12x104



## MSP F105

### FAÇADE, MENUISERIE, SOLS

Mastic universel professionnel de haute qualité à bas module, basé sur une technologie hybride qui devient un joint souple résistant au contact de l'humidité. Permet de réaliser tout types de joints : dilatation, calfeutrement de maçonnerie, cloisons, menuiseries. Adhérence sur tous matériaux : béton, maçonneries, bois, brique, tuile, verre, métaux, zinc, céramique, époxy, polyester...  
Usage intérieur / extérieur.

**AVANTAGES**  
Adhérence tous matériaux, même humides  
Résistance au vieillissement et aux UV

**CONSOMMATION**  
±12 m de cordon de diamètre 5 mm

**NETTOYAGE**  
Produit frais : avec lingettes nettoyantes ou solvant AK  
Produit sec : par grattage

**STOCKAGE**  
15 mois en emballage d'origine fermé, à l'abri du gel entre +5°C et +30°C



	Code produit	GENCOD	Conditionnement	Palette
MSP F 105 Blanc - Carton 12	30612699	3549212482299	Cartouche 300ml	12x104
MSP F 105 Blanc - Box 60	30612828	3549212482435	Cartouche 300ml	6x60
MSP F 105 Noir - Carton 12	30612682	3549212482275	Cartouche 300ml	12x104
MSP F 105 Gris - Carton 12	30612698	3549212482282	Cartouche 300ml	12x104



## PU 39

### MENUISERIE - PEINTURE

Mastic polyuréthane destiné à la réalisation de joints d'étanchéité et de calfeutrement sur la plupart des supports utilisés dans le bâtiment : joints de dilatation, joints de fractionnement, calfeutrement de maçonneries, cloisons, menuiseries. Collages divers : plinthes, nez de marches, baguettes, lambris, tuiles. Adhérence sur tous matériaux : béton, maçonneries, bois, brique, tuile, verre, métaux, céramique, époxyde, polyester.  
Usage intérieur/extérieur.

**AVANTAGES**  
Label SNJF Façade classe 25E  
Usage intérieur/extérieur  
Excellente résistance aux intempéries et au vieillissement

**CONSOMMATION**  
±12 m de cordon de diamètre 5 mm  
±6 m pour un joint de section 10 x 5 mm

**NETTOYAGE**  
Produit frais : avec lingettes nettoyantes ou Solvant AK  
Produit sec : par grattage

**STOCKAGE**  
15 mois en emballage d'origine fermé, à l'abri du gel entre +5°C et +30°C



## SIL 50

### SANITAIRE CÉRAMIQUE

Mastic silicone acétique pour la réalisation de joints entre appareils sanitaires en céramique et carrelage : éviers, lavabos, baignoires, douches. Excellente adhérence sur verre, émaux, céramique, aluminium.  
Usage intérieur.

**AVANTAGES**  
Traité anti-moisissures  
Reprend ses propriétés initiales après compression ou élongation  
Bonne résistance à l'humidité, à la chaleur et aux détergents ménagers

**CONSOMMATION**  
±12 m de cordon de diamètre 5 mm

**NETTOYAGE**  
Produit frais : avec lingettes nettoyantes ou Solvant AK  
Produit sec : par grattage

**STOCKAGE**  
18 mois en emballage d'origine fermé, à l'abri du gel entre +5°C et +30°C



## SIL 60

### SANITAIRE TOUS SUPPORTS

Mastic silicone neutre pour la réalisation de joints d'étanchéité d'appareils sanitaires en matériaux céramiques et synthétiques : éviers, baignoires, douches. Joints sur tous supports synthétiques : acrylique, PVC, époxyde, polyester, polycarbonate.  
Usage intérieur.

**AVANTAGES**  
Inodore  
Sans acide (ne corrode pas les métaux)  
Bonne résistance à l'humidité, à la chaleur et aux détergents ménagers  
Excellente adhérence sans primaire sur supports lisses et fermés

**CONSOMMATION**  
±12 m de cordon de diamètre 5 mm

**NETTOYAGE**  
Produit frais : avec lingettes nettoyantes ou Solvant AK  
Produit sec : par grattage

**STOCKAGE**  
18 mois en emballage d'origine fermé, à l'abri du gel entre +5°C et +30°C



	Code produit	GENCOD	Conditionnement	Palette
PU 39 - Blanc - Carton 12	30600300	3549212463809	Cartouche 300ml	12x112
PU 39 - Gris - Carton 12	30600301	3549212463816	Cartouche 300ml	12x112
PU 39 - Noir - Carton 12	30600302	3549212463823	Cartouche 300ml	12x112
PU 39 - Brun - Carton 12	30600303	3549212463830	Cartouche 300ml	12x112
PU 39 - Beige - Carton 12	30606200	3549212473921	Cartouche 300ml	12x112
SIL 60 Blanc - Carton 12	30607479	3549212473921	Cartouche 310ml	12x104
SIL 60 Gris - Carton 12	30607480	3549210031048	Cartouche 310ml	12x104
SIL 60 Transparent - Carton 12	30607481	3549210031024	Cartouche 310ml	12x104
SIL 50 Blanc - Carton 12	30607961	3549210030980	Cartouche 310ml	12x104
SIL 50 Transparent - Carton 12	30608013	3549210030997	Cartouche 310ml	12x104



## ACRYL S MAÇONNERIE - PEINTURE

Mastic acrylique destiné au rebouchage de fissures, complément d'étanchéité, calfeutrement des menuiseries bois, PVC, aluminium. Joints entre panneaux, cloisons, menuiseries, carrelages muraux. Excellente adhérence sur bois, béton, ciment, brique, plâtre, aluminium. Usage intérieur / extérieur.

**AVANTAGES**  
Peut être peint  
Usage intérieur/extérieur  
Sans solvant, sans isocyanate

**CONSOMMATION**  
±12 m de cordon de diamètre 5 mm

**NETTOYAGE**  
Produit frais : à l'eau  
Produit sec : par grattage

**STOCKAGE**  
18 mois en emballage d'origine fermé, à l'abri du gel entre +5°C et +30°C

## ACRYL PEINTURE MAÇONNERIE - PEINTURE

Mastic acrylique « spécial peinture » destiné au rebouchage de fissures avant mise en peinture, complément d'étanchéité et calfeutrement des menuiseries bois, PVC, aluminium.

Usage intérieur.

**AVANTAGES**  
Excellente compatibilité toutes peintures  
Lissage facile  
Joints et fissures

**CONSOMMATION**  
±12 m de cordon de diamètre 5 mm

**NETTOYAGE**  
Produit frais : à l'eau  
Produit sec : par grattage

**STOCKAGE**  
12 mois en emballage d'origine fermé, à l'abri du gel entre +5°C et +30°C

## ACRYL CREPI MAÇONNERIE - PEINTURE

Mastic acrylique aspect granuleux pour joints de mur et rebouchage de fissures pour supports recouvert de crépi. Tous supports usuels recouverts de crépi : béton, brique, bois, plâtre... Usage intérieur / extérieur.

**AVANTAGES**  
Sans solvant, sans isocyanate  
Compatibilité toutes peintures

**CONSOMMATION**  
±12 m de cordon de diamètre 5 mm

**NETTOYAGE**  
Produit frais : à l'eau  
Produit sec : par grattage

**STOCKAGE**  
18 mois en emballage d'origine fermé, à l'abri du gel entre +5°C et +30°C

## SIL ALIMENTARY INDUSTRY SPÉCIAL ZONES ALIMENTAIRES

Silicone spécial neutre pour application dans les cuisines et les zones de travail avec contacts alimentaires : congélateurs, chambres froides, récipients alimentaires, etc.

**AVANTAGES**  
Durcissement neutre  
Inodore  
Certification ISEGA  
Bonne adhérence sur la plupart des matériaux

**CONSOMMATION**  
±12 m de cordon de diamètre 5 mm

**NETTOYAGE**  
Produit frais : Bostik Cleaner E  
Produit sec : ponçage

**STOCKAGE**  
12 mois en emballage d'origine fermé, à l'abri du gel entre +5°C et +30°C

## SIL AQUARIUM SPÉCIAL AQUARIUMS

Silicone acide de haute étanchéité, spécialement conçu pour les aquariums d'eau douce et salée. Le contact avec le produit une fois sec n'est pas dangereux pour les poissons, amphibiens et reptiles.

**AVANTAGES**  
Non toxique une fois durci  
Convient pour l'eau salée et douce  
Excellente adhérence

**CONSOMMATION**  
±12 m de cordon de diamètre 5 mm

**NETTOYAGE**  
Produit frais : Bostik Cleaner E  
Produit sec : ponçage

**STOCKAGE**  
12 mois en emballage d'origine fermé, à l'abri du gel entre +5°C et +30°C

## SIL MIROIRS SPÉCIAL MIROIR

Silicone neutre spécialement conçu pour coller et sceller les miroirs. N'attaque pas la laque. Excellentes propriétés adhésives et haute résistance. Usage intérieur / extérieur.

**AVANTAGES**  
N'attaque pas la laque des miroirs  
Inodore  
Bonne adhérence sur la plupart des matériaux

**CONSOMMATION**  
±12 m de cordon de diamètre 5 mm

**NETTOYAGE**  
Produit frais : Bostik Cleaner E  
Produit sec : ponçage

**STOCKAGE**  
18 mois en emballage d'origine fermé, à l'abri du gel entre +5°C et +30°C



	Code produit	GENCOD	Conditionnement	Palette
ACRYL S - BLANC - Carton 12	30136823	3549210030959	Cartouche 310ml	12x96
ACRYL S - GRIS - Carton 12	30136833	3549210030966	Cartouche 310ml	12x96
ACRYL S - BRUN - Carton 12	30136843	3549210030973	Cartouche 310ml	12x96
ACRYL PEINTURE - Carton 12	30602639	3549212466763	Cartouche 310ml	12x96
ACRYL CREPI - Carton 12	30612719	3549212482343	Cartouche 310ml	12x104

	Code produit	GENCOD	Conditionnement	Palette
SIL ALIMENTARY INDUSTRY - Carton 12	30606978	8412663069782	Cartouche 280 ml	12x104
SIL AQUARIUM - Carton 12	30607224	8412663072249	Cartouche 280 ml	12x104
SIL MIROIRS - Carton 12	30607203	8412663072034	Cartouche 310 ml	12x104



## FP 402 FIRE PROTECT SILICONE COUPE FEU

Silicone neutre résistant au feu conçu pour le scellement des éléments coupe-feu. Empêche l'expansion du feu, de la fumée et des gaz toxiques. Testé sous la norme EN 1366-4, résiste au feu jusqu'à 120 minutes.

### AVANTAGES

Résiste jusqu'à 240 minutes en feu  
Isole contre les fumées et les gaz  
Excellente adhérence sur la plupart des matériaux

### CONSOMMATION

±12 m de cordon de diamètre 5 mm

### NETTOYAGE

Produit frais : Solvant AK  
Produit sec : ponçage

### STOCKAGE

12 mois en emballage d'origine fermé, à l'abri du gel entre +5°C et +30°C



	Code produit	GENCOD	Conditionnement	Palette
FP 402 SILICONE Noir - Carton 12	30606976	8412663069768	Cartouche 300 ml	12x104
FP 402 SILICONE Blanc - Carton 12	30613573	3549212483319	Cartouche 300 ml	12x104
FP 402 SILICONE Gris - Carton 12	30613575	3549212483326	Cartouche 300 ml	12x104



## FP 401 FIRE PROTECT ACRYLIQUE COUPE FEU

Mastic acrylique résistant au feu conçu pour le scellement des éléments coupe-feu. Empêche l'expansion du feu, de la fumée et des gaz toxiques. Testé sous la norme EN 1366-4, résiste au feu jusqu'à 240 minutes.

### AVANTAGES

Résiste jusqu'à 240 minutes en feu  
Isole contre les fumées et les gaz  
Excellente adhérence sur la plupart des matériaux

### CONSOMMATION

±12 m de cordon de diamètre 5 mm

### NETTOYAGE

Produit frais : eau  
Produit sec : ponçage

### STOCKAGE

18 mois en emballage d'origine fermé, à l'abri du gel entre +5°C et +30°C



	Code produit	GENCOD	Conditionnement	Palette
REFRACTARY 1200°C - Carton 12	30606977	8412663069775	Cartouche 310 ml	12x100
FP 401 ACRYLIQUE - Carton 12	30607021	8412663070214	Cartouche 280 ml	12x104
SIL TEMPERATURE 300°C - Carton 12	30817095	8412663714651	Cartouche 300 ml	12x100



## REFRACTARY 1200°C SPÉCIAL HAUTES TEMPERATURES

Mastic réfractaire conçu pour l'étanchéité des joints entre briques réfractaires ou des métaux dans l'installation et le montage de barbecues, cheminées, récipients, etc. Bonne adhérence sur les briques, les métaux, béton, ciment, etc.

### AVANTAGES

Sans solvant  
Application facile  
Nettoyage à l'eau  
Excellente adhérence sans primaire  
Peut être peint

### CONSOMMATION

±12 m de cordon de diamètre 5 mm

### NETTOYAGE

Produit frais : à l'eau  
Produit sec : ponçage

### STOCKAGE

18 mois en emballage d'origine fermé, à l'abri du gel entre +5°C et +30°C



## SIL TEMPÉRATURE 300°C HAUTES TEMPERATURES

Silicone neutre résistant à haute température (jusqu'à 300°C). Sa capacité élastique en fait le produit idéal pour l'étanchéité des installations de radiateurs, chauffages, des fours et chaudières industrielles, des cheminées, conducteurs de fumées. Excellente adhérence sur béton, ciment, brique, aluminium laqué, anodisé, peint, PVC, verre, céramique, plastique exposé à hautes températures.

### AVANTAGES

Élasticité permanente  
Ne se rétracte pas  
Résiste aux températures extrêmes  
Haute résistance au vieillissement

### CONSOMMATION

±15 m de cordon de diamètre 5 mm

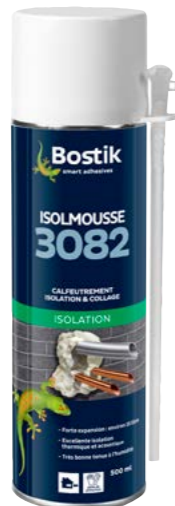
### NETTOYAGE

Produit frais : Solvant AK  
Produit sec : ponçage

### STOCKAGE

12 mois en emballage d'origine fermé, à l'abri du gel entre +5°C et +30°C





## FP 404 FIRE PROTECT

CALFEUTREMENT - ISOLATION - COLLAGE

Pour la fixation et l'étanchéité en construction avec des exigences de résistance au feu. Idéal pour les extincteurs.

### AVANTAGES

Résistance au feu jusqu'à 240 minutes  
Isole contre les fumées et les gaz  
Résiste au vieillissement

### NETTOYAGE

Produit frais : Bostik ISOLMOUSSE 3082  
Nettoyant  
Produit sec : enlever mécaniquement

### STOCKAGE

18 mois en emballage d'origine fermé, à l'abri du gel entre +5°C et +25°C.

## ISOLMOUSSE 3082

CALFEUTREMENT - ISOLATION - COLLAGE

Mousse polyuréthane expansive en aérosol pour l'isolation, le collage et le calfeutrement. Colle et scelle les portes et fenêtres en bois, métal, plastique sur maçonnerie. Isole les tuyauteries et les canalisations. Colle et cale les panneaux d'isolation ou décoratifs. Complément d'isolation sous toiture. Remplit et calfeutre toutes les cavités. Calfeutre et insonorise les coques de bateaux et les carrosseries de voitures.  
Usage intérieur / extérieur.

### AVANTAGES

Isolation thermique et acoustique  
Peut être utilisé en tous sens  
Durcissement rapide

### NETTOYAGE

Produit frais : ISOLMOUSSE 3082  
NETTOYANT  
Produit sec : par grattage

### STOCKAGE

12 mois en emballage d'origine fermé, à l'abri du gel entre +5°C et +25°C. Stockage des aérosols en position VERTICALE.

## ISOLMOUSSE 4000

CALFEUTREMENT - ISOLATION - COLLAGE

Mousse polyuréthane expansive nouvelle génération «low MDI» en aérosol pour l'isolation, le collage et le calfeutrement. Colle et scelle les portes et fenêtres en bois, métal, plastique sur maçonnerie. Isole les tuyauteries et les canalisations. Colle et cale les panneaux d'isolation ou décoratifs. Complément d'isolation sous toiture. Remplit et calfeutre toutes les cavités. Calfeutre et insonorise les coques de bateaux et les carrosseries de voitures.  
Usage intérieur / extérieur.

### AVANTAGES

Excellente isolation thermique et acoustique  
Mousse souple résistant aux déformations  
Excellente adhérence sur la plupart des supports

### NETTOYAGE

Produit frais : ISOLMOUSSE 3082 NETTOYANT  
Produit sec : par grattage

### STOCKAGE

18 mois en emballage d'origine fermé, à l'abri du gel entre +5°C et +25°C. Stockage des aérosols en position VERTICALE ou HORIZONTALE.



	Code produit	GENCOD	Conditionnement	Palette
ISOLMOUSSE 3082	30607639	3549212463847	aérosol 500 ml (Par 12 + gants de protection)	12x52
	30607631	3549212463854	aérosol 750 ml (Par 12 + gants de protection)	12x42
	30607632	3549212463861	aérosol pisto. 750 ml (Par 12 + gants de protection)	12x42
	30607620	3131360580141	aérosol 500 ml nettoyant par 12	12x52
ISOLMOUSSE 4000	30172740	3549210031529	aérosol 500 ml par 12	12x60
	30601495	3549212465063	aérosol 700 ml par 12	12x52

# SOLUTIONS TECHNIQUES



# BOSTIK 1400

## Liquide / Gel

COLLE CONTACT POLYVALENTE - HAUTES PERFORMANCES



**SANS TOLUENE**  
**SANS CYCLOHEXANE**

Colle contact hautes performances (liquide ou gel) spécialement formulée pour l'assemblage de matériaux divers : caoutchouc, métaux, cuir, liège, tissus, bois, mousses polyester, polyuréthane et revêtements stratifiés.

**AVANTAGES**  
Sans toluène, sans cyclohexane  
Prise initiale puissante  
Haute tenue thermique  
Temps ouvert long

Aspect : liquide ou gel  
Couleur : ambré  
Temps de séchage à +20°C ≈ 10 à 15 minutes  
Temps ouvert maximum à +20°C ≈ 60 minutes  
Température d'utilisation : +10°C minimum



	Code article	Gencod	Conditionnement	Palette
BOSTIK 1400 Liquide	30502930	3131360521403	Liquide - Tube 125 ml - par 12	12x120
	30502932	3131360521434	Liquide - Boîte 1l - par 6	6x60
	30502933	3131360521441	Liquide - Bidon 5 l	105
BOSTIK 1400 Gel	30504070	3549210010692	Gel - Tube 125 ml - par 12	12x120
	30504072	3131360521533	Gel - Boîte 1 l - par 6	6x60
	30504073	3131360521540	Gel - Bidon 5 l	72



## BOSTIK 2402

**COLLE CONTACT BICOMPOSANT  
SPÉCIALE CAOUTCHOUC SUR MÉTAL**

Colle contact liquide avec durcisseur séparé, hautes performances. Spéciale caoutchouc sur métal. Collage de matériaux divers : caoutchouc naturel, néoprène, nitrile, hypalon et stratifié. S'utilise après impression des métaux avec le primaire d'accrochage BOSTIK 9252.

**AVANTAGES**  
Excellente adhérence sur métal (avec application d'un primaire)  
Haute résistance à l'arrachement et aux températures élevées.  
Sans toluène, sans cyclohexane

Couleur de la résine : crème  
Couleur du durcisseur : incolore  
Proportion du mélange : 1 l de résine pour 40 ml de durcisseur  
Viscosité du mélange ≈ 2 000 mPa.s  
Vie en pot du mélange à +20°C ≈ 2 heures  
Temps de séchage à +20°C ≈ 10 minutes  
Temps ouvert maximum à +20°C ≈ 45 minutes  
Température d'utilisation : +10°C minimum



	Code produit	GENCOD	Conditionnement	Palette
BOSTIK 2402	30602935	3549212466039	Kit Résine 1 l + Durcisseur 40 ml - par 3	3x80

## BOSTIK PU 505

**COLLE POLYURÉTHANE BICOMPOSANT  
COLLAGE STRUCTURAL POLYVALENT  
POUR L'EXTÉRIEUR**

Pose de revêtements sols et murs, en intérieur et extérieur. Collage de métaux, bois, parquets, carrelages, sols sportifs, PVC rigides ou plastifiés, polystyrène expansé, ABS, caoutchouc, polyester entre eux, sur eux-mêmes et sur tous supports usuels.

**AVANTAGES**  
Collage, scellement, réparation et rebouchage  
Sols sportifs et dalles podotactiles  
Fabrication de panneaux  
Hautes performances  
Peut s'utiliser en forte épaisseur

Couleur de la résine : crème  
Couleur du durcisseur : brun foncé  
Proportion du mélange :  
1 kg de résine pour 250 g de durcisseur  
Viscosité initiale du mélange ≈ 30 000 mPa.s  
Vie en pot du mélange à +20°C ≈ 20 minutes  
Temps ouvert en couche mince ≈ 2 heures  
Température d'utilisation : +5°C minimum



	Code produit	GENCOD	Conditionnement	Palette
PU 505	30511730	3131360522202	Kit 1 kg - par 6	6x66
	30511731	3131360522219	Kit 5 kg	48
PU 520	30506090	3131360522301	Boîte 750 ml + Durcisseur 30 ml - par 6	6x66



## BOSTIK PU 520

**COLLE CONTACT BICOMPOSANT  
AVEC DURCISSEUR SÉPARÉ  
SPÉCIALE STRUCTURES GONFLABLES**

Colle contact liquide avec durcisseur séparé, hautes performances. Collage de matériaux divers : pvc plastifié, polyuréthane, bandes transporteuses, bâches, liners, bateaux gonflables...

**AVANTAGES**  
Collage et réparation de structures gonflables  
Prise immédiate puissante  
Très hautes résistances à l'arrachement et à la température

Couleur de la résine : opalescent  
Couleur du durcisseur : incolore  
Proportion du mélange :  
750 ml de résine pour 30 ml de durcisseur  
Viscosité initiale du mélange ≈ 2500 mPa.s  
Vie en pot du mélange à +20°C ≈ 6 heures  
Temps de séchage à +20°C ≈ 15 minutes  
Temps ouvert maximum à +20°C ≈ 30 minutes  
Température d'utilisation : +10°C minimum



# BOSTIK 1220

**COLLE CONTACT MONOCOMPOSANT  
COLLAGE DE MATIÈRES PLASTIQUES**

Colle nitrile liquide destinée à l'assemblage de matières plastiques, PVC, PVC plastifié, ABS, méthacrylate, polyester et de matériaux divers (métaux, tissus, bois, verre, caoutchouc...). Réparation de liner PVC.

**AVANTAGES**

- Spéciale liner PVC
- Couleur transparente
- Prise immédiate puissante

- Couleur : transparente
- Viscosité ≈ 8 000 mPa.s
- Temps de séchage à +20°C ≈ 5 minutes
- Temps ouvert maximum à +20°C ≈ 10 minutes
- Température d'utilisation : +10°C minimum

**SPÉCIALE LINER PVC**

**TRANSPARENT**



# VOIRIE



	Code produit	GENCOD	Conditionnement	Palette
BOSTIK 1220	30503010	3131360522509	Tube 125 ml – par 12	12x120
	30503012	3131360522530	Boîte 1 l – par 6	6x60





## IMPERFOND 620

PROTECTION DES FONDATIONS ET COLLAGE DES ISOLANTS

Enduit bitumineux polyvalent qui convient pour :

- **L'imperméabilisation** des bétons et ouvrages enterrés, murs, cloisons, fondations
- **Le collage des matériaux isolants** (polystyrène expansé, liège, laine de verre ou de roche)

### AVANTAGES

Revêtement imperméable souple et adhérent  
Résistant à la corrosion et aux chocs thermiques  
Excellent pouvoir collant  
PV CEBTP - Résistance à la pression à 28 jours



	Code produit	GENCOD	Conditionnement	Palette
IMPERFOND 620	30080591	3549210017899	Seau 25 kg	24
ENROCEL	30508560	3131360571507	Seau 25 kg	24

## ENROCEL

BÉTON HYDROCARBONÉ NOIR PRÊT À L'EMPLOI POUR LA RÉPARATION DE VOIRIE ET LE REBOUCHAGE INSTANTANÉ

Enrobé à froid pour la réparation de voirie, finition du remplissage de regard de visite et de mobilier urbain.

### AVANTAGES

Application sur supports secs et humides  
Compatibilité avec l'asphalte et le béton  
Résiste aux hydrocarbures  
Prêt à l'emploi  
Séchage rapide  
Ouverture au trafic immédiate



	Code produit	GENCOD	Conditionnement	Palette
IMPERFOND 620	30080591	3549210017899	Seau 25 kg	24
ENROCEL	30508560	3131360571507	Seau 25 kg	24



## DURCEL 680

### COLLAGE DE BORDURE ID, SCÈLEMENT

Mortier de résine s'utilisant avec un durcisseur (catalyseur), pour : le collage de bordure d'îlots directionnels, bornes de dissuasion, dalles caoutchouc recyclé sur béton et enrobé routier, ainsi que le scellement de mobiliers urbains.

#### AVANTAGES

Durcissement à froid  
Sans retrait  
Remise en service très rapide  
Résistant et durable

#### CONSUMMATION

750 g à 1 kg au m<sup>2</sup> selon planéité et porosité du support.

#### NETTOYAGE

Produit frais par essuyage, grattage ou Solvant AK.

#### STOCKAGE

12 mois dans un local n'excédant pas 25°C.  
Tenir les doses de catalyseur à l'abri de l'humidité et de toutes sources de chaleur.



## DURCEL 860

### SCÈLEMENT DE TAMPONS

Mortier de résine avec granulats s'utilisant avec un durcisseur (catalyseur) pour le scellement de l'ensemble cadre tampon des regards d'assainissement, des trappes TELECOM ainsi que du mobilier urbain.

#### AVANTAGES

Durcissement à froid  
Sans retrait  
Remise en service très rapide  
Durabilité très importante

#### CONSUMMATION

Selon remplissage

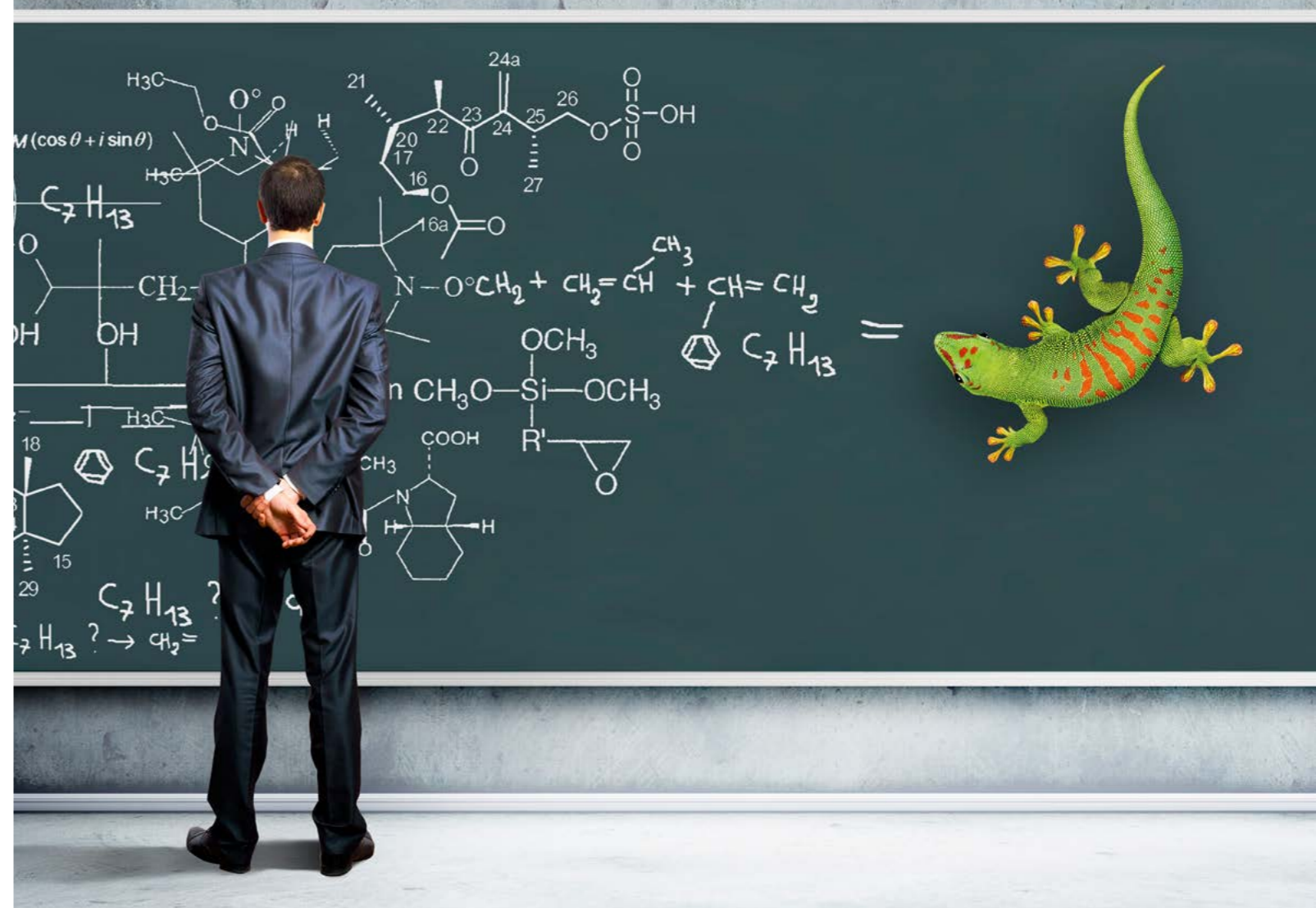
#### NETTOYAGE

Produit frais par essuyage, grattage ou SOLVANT AK.

#### STOCKAGE

12 mois dans un local n'excédant pas 25°C.  
Tenir les doses de catalyseur à l'abri de l'humidité et de toutes sources de chaleur.

	Code article	Gencod	Conditionnement
DURCEL 680	30024010	3131360571088	Seau métal 25 kg
	30508660	3131360573013	Dose de 100 g
	30508661	354921001084	Dose de 25 g
DURCEL 860	30024730	3549210012764	Seau métal 25 kg
	30508660	3131360573013	Dose de 100 g
	30508661	354921001084	Dose de 25 g



# Assistance technique

**Chez Bostik, les colles ne sont pas des énigmes mais des solutions ! Une équipe d'experts est à votre écoute pour vous apporter des solutions techniques adaptées à vos besoins (métiers, évolutions réglementaires et environnementales).**

Au téléphone ou sur le terrain, des techniciens vous accompagnent au quotidien pour vous aider à choisir et à utiliser nos solutions techniques les plus innovantes comme les plus courantes.

Le site [www.bostik.fr](http://www.bostik.fr) présente l'ensemble des solutions de mise en œuvre pour l'application des mastics, la pose du papier peint et autres types de revêtements.

Bostik apporte des réponses aux professionnels sur la préparation des supports, le collage, le jointoiement et ce, conformément aux règles professionnelles en vigueur.

Pour chaque produit, le site propose les informations nécessaires au bon déroulement du chantier.

Il permet de télécharger les fiches techniques, les Fiches de Données de Sécurité (FDS), les Fiches de Données Environnementales et Sanitaires (FDE&S), les Certificats et les Avis Techniques de nos solutions.

**SERVICE TECHNIQUE BOSTIK**

**01 64 42 12 29**  
**[www.bostik.com](http://www.bostik.com)**





**Service technique :**  
**01 64 42 12 29**

**Bostik S.A.**  
420, rue d'Estienne d'Orves  
92705 COLOMBES CEDEX

**[www.bostik.fr](http://www.bostik.fr)**